

GIRSU

Introducción al Plan GIRSU

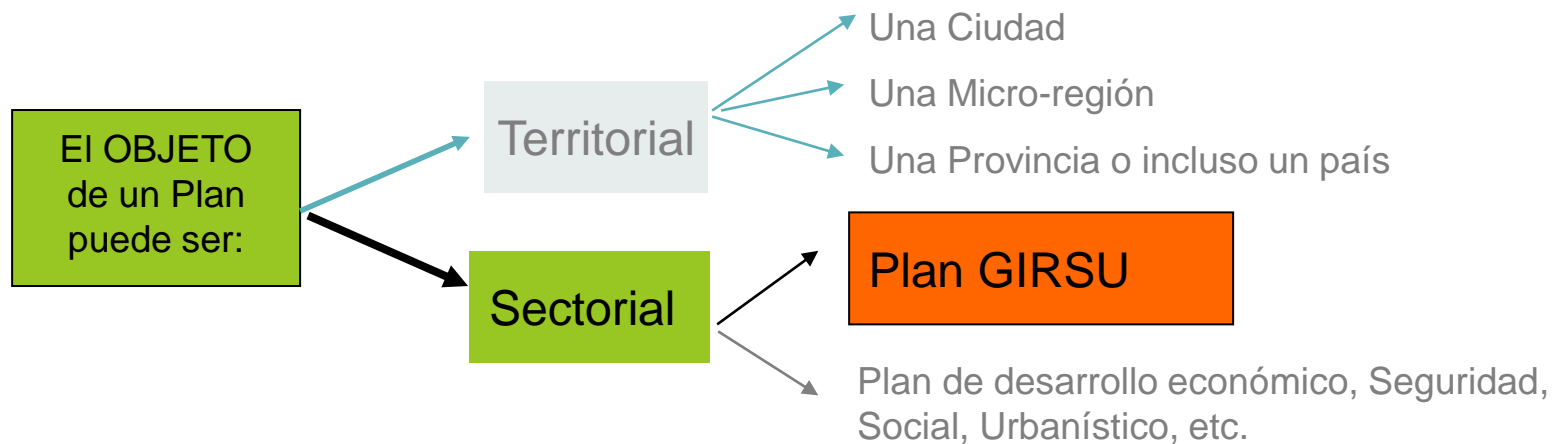
Mayo 2016





¿QUÉ ES UN PLAN MUNICIPAL DE GIRSU?

El plan es un **instrumento** que desarrolla el **municipio** para instalar, a través de su implementación, una gestión integral de residuos sólidos urbanos en su territorio.



Planificación
Estratégica



Contenido



- Participativa y flexible
- Proactiva y comprometida
- Integral y multidisciplinaria
- Con una estrategia de seguimiento y mecanismos de ajuste.**



- Diagnóstico
- Objetivos
- Proyectos, acciones

PROCESO MACRO



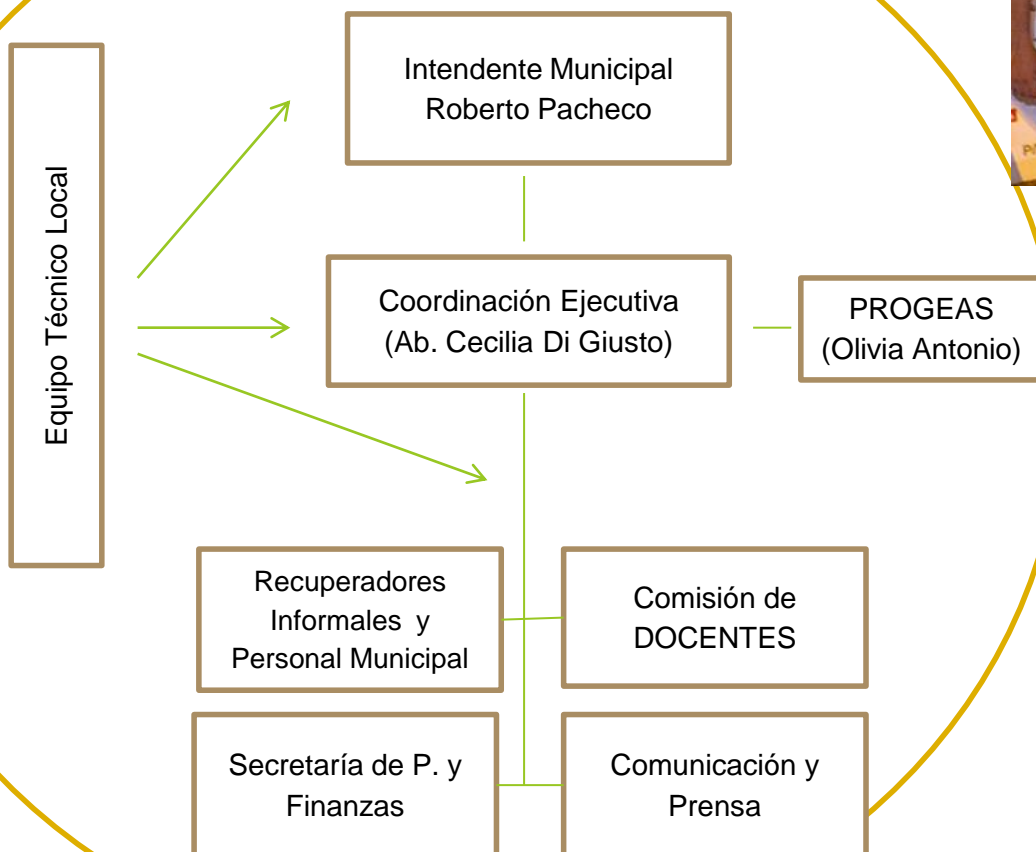
2016) Mayo - Septiembre

Octubre-Noviembre

Diciembre →



Organigrama



E.T.L.

Lic. Melina Fregosi
 Lic. Susana Breccia
 Ing. Hernán Carpi

Colaboradores

Sr. Diego Novena
 Sr. Miguel Zabala
 Sr. Sergio Gallardo
 Lic. Santiago Giovagnoli
 Guillermo Lorenzatti
 Claudio Abraham
 Ronald Lunghi
 Leandro Sella
 Cr. Marcelo Bolatti